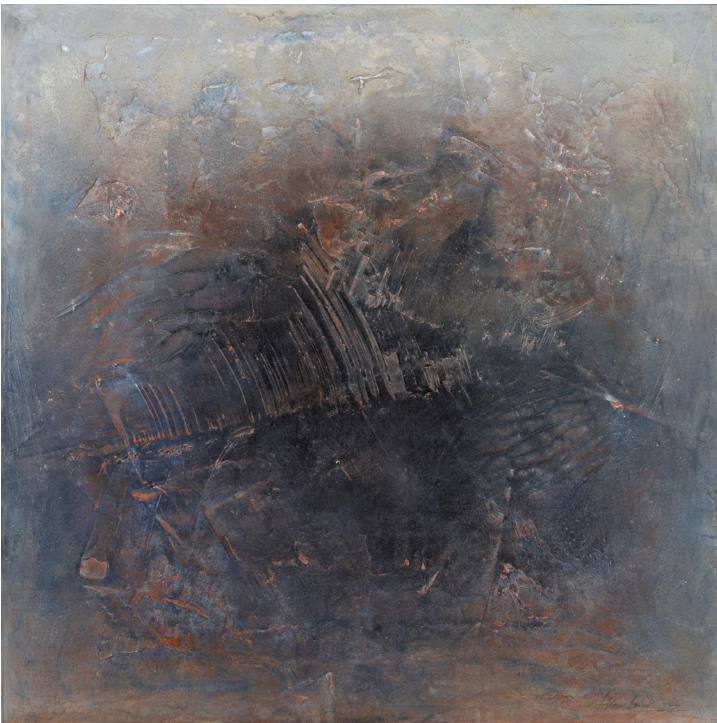


### Basics

Eruptiv, spaltend, fließend, aufwühlend und zusammen führend - Kunst kann sich im freien Fall dem Neuland überlassen. Was in der Natur geschieht, ist eingeladen ins Bildgeschehen.

Marmormehl, Sumpfkalk, Dispersionen, Lasuren, Bitumen und eine Grundbasis an Pigmenten für die Gruppe sind von mir beschafft worden und für die Seminarteilnehmer also vorhanden. Die Materialien werden geteilt bzw. pro Person weiter gereicht. Eine Grundausrüstung an Bindemitteln, Beizen wie Tuschen sind ebenfalls vorhanden und auch das häufig eingesetzte Pigment Kasslerbraun.

Dieses materialintensive Seminar ist so aufgebaut, dass die Basismaterialien vorhanden sind und pro Teilnehmer durch einen Materialobolus abgeglichen werden, der etwa 130 € ausmachen wird.



### Material

Hier ist jeder eingeladen sich den Metamorphosen im Malprozess zu überlassen. Bewusst wird auch mit dem Einsatz diverser Strukturen und Materialschüttungen gearbeitet, die sehr unterschiedliche Spannungen aufbauen.

Das Seminar ist insgesamt von Langsamkeit und meditativem Vorgehen geprägt. Der Zeitablauf der Tage ist in diesem Fortgeschrittenen-Seminar dem Prozess angepasst und kann deshalb an manchen Tagen wesentlich länger gehen. Teil dieses Seminars ist eine kontemplative Übung zu Beginn.

#### *Mitzubringende Maluntergründe:*

Damit ein erfüllendes Ergebnis in den gesetzten Tagen für diesen länger dauernden Malvorgang möglich ist, werden die Bildformate im Mittelformat sein. Wer mag widmet sich auch einem Großformat. Die Herausforderung ist hier nicht Masse, sondern die Bearbeitung von etwa 3 Leinwänden in 80x100 cm bis maximal 100x130 cm.

#### *Mitzubringendes Material:*

- 5L Caparolbinder
- 1 Liter K9 oder K500 (Kremer)
- 1L Grundierweiß oder Gesso
- unverschnittene Lieblings-Pigmente (z.B. Kremer, Sennelier, Schmincke)
- 2 Antiktuschen Rohrer&Klinger oder AeroColor
- 3 Schüsseln, ca. Q 30+15 cm
- 2 Spachtel, ca. 20-60 cm Breite
- Japanspachtelset
- Malspachtel
- 2 Synthetik-Flachpinsel, ca. 3+5 cm
- 2 Borsten-Pinsel, ca. 3+5 cm
- Malpalette
- Glasläufer
- div. Teller und Gefäße
- 2 Wassersprühflaschen
- 4 kl. Wassersprühflaschen
- 1 Malervlies ca. 1x2 m
- 1 starke Folie ca. 1x2 m
- 1 Viskoseschwamm
- Elektromixer (Quirl)
- Föhn bzw. einstellbarer Heißluftföhn
- Arbeitskleidung

Ich wünsche euch schönes Vorbereiten. Bitte druckt euch die Informationsblätter 'Frage-Antwort-Katalog' + 'Technikblätter zur Farbherstellung' aus. Sie sind zu finden auf dem FORUM MUSEBRINK-TECHNIK auf der Webseite [www.kunstschule-musebrink.de](http://www.kunstschule-musebrink.de).

Gabriele Musebrink