

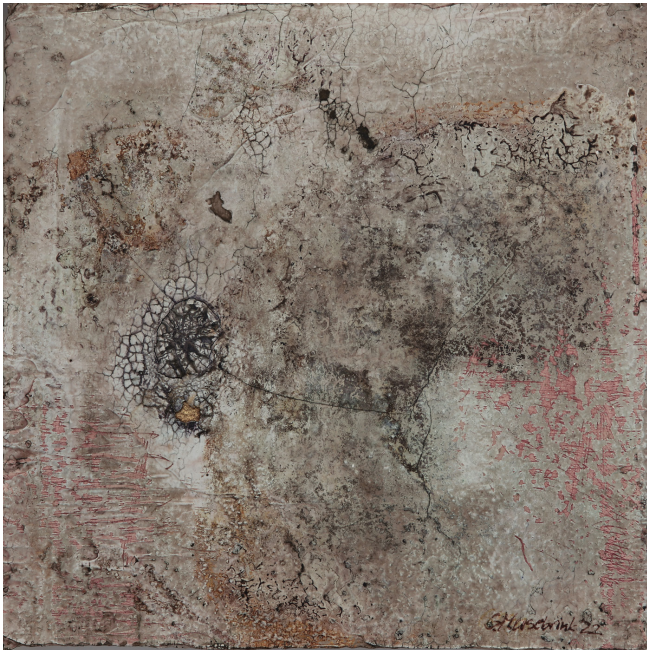
Gabriele Musebrink | 13.9-16.9.2024

### Basics

Streicheln, spüren, betrachten und sich einlassen. Dies ist gewiss das, was mit einem Liebesraum verbunden werden kann. Atmen, Langsamkeit und Intensität gehört dazu.

Marmormehl, Sumpfkalk, Kalkin, Pigmente und Bindemittel für die Farbherstellung wie für die Struktur sind genauso im Seminar vorhanden wie das häufig eingesetzte Pigment Kasslerbraun.

All diese Dinge sind zum Kennenlernen da und werden pro Teilnehmer durch einen Materialobolus abgeglichen, der etwa 110 € ausmachen wird.



### Material

Hier in diesem Malprozess werden dazu zwei Material-ebenen verwoben, die miteinander durchtrocknen. Im Bewusstsein dessen, dass der Malende / die Malende und das Bild eine Einheit bilden, gehört zu dem Seminar eine Methode, die ursprünglich Howard Martin entwickelt hatte und mein Leben seit vielen Jahren begleitet: die Herz-Kohärenzarbeit.

### Mitzubringende Maluntergründe:

Bitte drei LW in der Größe von etwa 60x60 cm bis zu 90x90 cm mitbringen.

### Mitzubringendes Material:

- 2 Spachtel zwischen 20-60 cm Breite
- Japanspachtelset
- Malspachtel
- Pinsel, diverse Flachpinsel....auch feine Synthetikpinsel
- Malpalette
- Gasläufer
- div. Teller und Gefäße
- 2 Wassersprühflaschen
- 4 kl. Wassersprühflaschen
- 1 Malervlies ca. 1x2 m
- 1 starke Folie ca. 1x2 m
- 1 Viskoseschwamm
- ggfs. Elektromixer (Quirl)
- ggfs. Föhn
- Arbeitskleidung

Ich wünsche euch schönes Vorbereiten. Bitte druckt euch die Informationsblätter 'Frage-Antwort-Katalog' + 'Technikblätter zur Farbherstellung' aus. Sie sind zu finden auf dem FORUM MUSEBRINK-TECHNIK auf der Webseite [www.kunstschule-musebrink.de](http://www.kunstschule-musebrink.de).

Gabriele Musebrink